

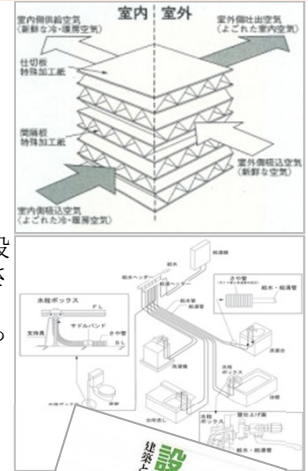
## これからの建築と設備・部品のあり方

「設備開発物語」を出版して半年、いろいろな方々からご意見をいただき、建築と生活と設備との関係を改めて考えるよい機会を与えられたように感じます。先端技術を取り込み独自に進化し続ける設備部品が、この先、建築とどう関わり合い、生活者の豊かさの実現に貢献できるのか、新しいテーマが再び浮上してまいりました。

LLB技術研究会では、この機会をとらえ、建築と部品のオープン化、工業化の世界的な権威である内田祥哉先生をお招きし、建築からみた設備・部品のあり方についてのご講演を頂き、続いて、設備分野の第一人者で、長年、住宅部品開発を先導されてきた鎌田元康先生に、設備開発物語のさらなる奥の背景を語って頂くと思ひ、この講演会を企画いたしました。

講演会後には、執筆者・編修者や設備部品産業に関わる皆さまを交えた懇親会を開きたいと思っています。師走のあわただしい折ですが、是非ともご参加下さいませようご案内いたします。

NPO建築技術支援協会 LLB技術研究会  
主査 石福 昭



■開催日時：2010年12月2日(木)14:00~19:00(13:30 開場)

### 【プログラム】

◆第1部:講演会(14:00~16:30)

講演 『KJ部品から、BLオープン部品へ』

東京大学名誉教授 内田祥哉

講演 『研究・教育および認定・評定・評価と設備開発』

~住宅設備を中心として~

東京大学名誉教授 鎌田元康

◆第2部:懇親会(17:00~19:00) 執筆者を交えた懇談を予定しています。



内田祥哉

東大卒、通信省、電電公社などを経て東大教授。建築のシステム化や建築構法の権威。元・建築学会会長。



鎌田元康

東大卒、建設省などを経て東大教授。数々の建築設備開発を指導。元・空調衛生工学会会長。

■参加費：5,000円(懇親会費用も含まず)

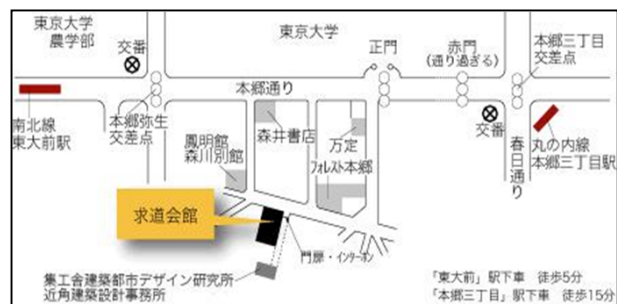
メールまたはFAXにてお申し込みの後、以下口座にお振り込み下さい。(振込手数料は各自ご負担下さい。)

振込口座・・・みずほ銀行 本郷支店 普通 2209074 建築技術支援協会

お振り込み確認後、メールまたはFAXにて、参加票をお送りいたします。当日は参加票をご持参下さい。

■定員：100名 申込締切11/26(金) 但し定員になり次第締め切ります。

■会場：求道会館(東京都文京区本郷 6-20-5)



求道会館は、武田五一設計、大正14年竣工の東京都指定重要有形文化財です。

【主催・お問合せ】NPO建築技術支援協会 LLB技術研究会 東京都文京区本郷 6-25-14 TEL:03-5689-2911 FAX:03-5689-2911

E-mail: psats@psats.or.jp http://www.psats.or.jp

【協賛】(財)ベターリビング・(社)リビングアメニティ協会・(社)日本建築設備診断機構・NPO給排水設備研究会・(株)市ヶ谷出版社

NPO 法人 建築技術支援協会 LLB 技術研究会 宛  
(E-mail : [psats@psats.or.jp](mailto:psats@psats.or.jp) FAX : 03-5689-2912)

2010年12月2日(木)  
『設備開発物語』出版記念講演会・懇親会 参加申込書

【ご注意】

メールでお申し込みの際は、このシートに記入して、ファイルを添付して下さい。  
メールタイトルは、【出版記念講演会参加申込】としてください。

所属 (会社名、団体名、学校名など)			
連絡先住所	〒		
電話番号			
お名前		懇親会 出欠	参加・不参加
参加票の送付先 (メールアドレスまたは FAX 番号)			

注) 懇親会の出欠は必ずご記入ください。

■参加費 : 5,000 円 (懇親会費用を含みます)

メールまたは FAX にてお申し込みの後、以下口座にお振り込みください。

(振込手数料は各自ご負担下さい。)

【振込口座】みずほ銀行 本郷支店 普通 2209074 建築技術支援協会

なお、講演会、懇親会どちらか一方のみにご参加の場合も、5,000 円を申し受けますのであらかじめご承知おきください。

■定員 : 100 名 申込締切 11/26(金) 但し、定員になり次第締め切ります。

【お問合せ】

NPO 建築技術支援協会 LLB 技術研究会

東京都文京区本郷 6-25-14 TEL : 03-5689-2911 (担当 : 大里)